

FICHE SIGNALÉTIQUE « T »

SENTIER INTERNATIONAL DES APPALACHES

Information pour le service des réservations

NOM

Abri, Camping Petit-Sault
Réserve Faunique de Matane



CARTE TOPO : Réserve faunique Matane

DATES D' EXPLOITATION : 24 juin au 11 octobre

N^{bre} DE PLACES :

1 abri avec quatre murs et 4 lits en bois, sans matelas, pouvant accommoder 4 personnes

2 plates-formes pouvant accommoder jusqu'à 2 tentes de deux places chacune

(8 personnes maximum)

TARIF : 10,00\$/nuit, par tente

15,00 \$/nuit, pour un lit par personne

LOCALISATION : Pied du mont Nicol-Albert, le long de la rivière Cap-Chat

ACCÈS ROUTIER LE PLUS PROCHE : Route 1

DISTANCE DE MARCHÉ DE L' ACCÈS ROUTIER LE PLUS PROCHE : 0,2 km

ÉTAPE À L' OUEST: Camping du Lac Beaulieu

DISTANCE : 15,3 km

ÉTAPE À L' EST:

Camping du Ruisseau-Bascon

DISTANCE : 8,5 km

AUTRES SERVICES :

Toilette sèche, plates-formes, point d'eau, support à nourriture

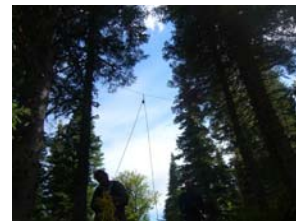


MESSAGE AUX CLIENTS

Le site comprend 1 abri de 4 murs de 3,7m sur 3,7m avec 4 lits en bois sans matelas pouvant accommoder 4 personnes, ainsi que 2 plates-formes de bois mesurant 3,7 m sur 3,7 m pouvant accommoder 12 personnes. Les tentes doivent être installées sur les plates-formes. On trouve à proximité du camping une toilette sèche et un point d' eau. L'entretien est la responsabilité des usagers.

Un dispositif de **support de nourriture** est aussi sur le site. Cela sert à suspendre à 4 mètres du sol la nourriture des randonneurs afin de tenir les ours et autres bêtes sauvages éloignés du campement.

Vous devez apporter tente, sac de couchage, matelas, poêle de camping, allumettes, lampe de poche, gamelles et ustensiles, nourriture, papier hygiénique, trousse de premiers soins.



On trouve à proximité du camping un point d'eau. L'eau peut ne pas être potable; il est recommandé de la traiter ou de la faire bouillir. On peut faire des feux de camp **si** le degré de sécheresse n'est pas élevé, dans les endroits aménagés pour les feux seulement. Les randonneurs doivent enregistrer leur présence au début de leur randonnée et obtenir un permis de séjour à un des endroits suivants: Entrée John de la Réserve de Matane ou entrée l'Islet de la Zec de Cap-Chat.

Renseignements supplémentaires :

Bureau du SIA (418) 562-7885