



Sentier International des Appalaches - Québec
International Appalachian Trail - Quebec
CP 132
Matane, QC, G4W 3N1
Té l. : (418) 562-7885 / Fax : (418) 566-2115
www.sia-iat.com / info@sia-iat.com

Le 4 septembre 2009
Pour publication immédiate

COMMUNIQUÉ

INAUGURATION DU SENTIER DES ÉOLIENNES

Le sentier international des Appalaches – Québec (SIA-Qc) et l'entreprise Cartier Énergie Éolienne vous convient, le vendredi 11 septembre à 11 heures, à l'inauguration du sentier des Éoliennes, situé dans l'aire du parc éolien de l'Anse-à-Valleau et, le samedi 12 septembre à 9 heures, à la randonnée populaire de ce même sentier. D'une longueur totale de 6,3 kilomètres, ce parcours pédestre en boucle se rattache au SIA-Qc et met en valeur les éoliennes de l'Anse-à-Valleau. Ce sentier est accessible à tous et permet de s'approcher et d'observer les éoliennes en toute sécurité.

Il y aura, le vendredi 11 septembre à 11 heures, une conférence de presse suivie de la coupure symbolique du ruban. Des prix de présence seront attribués et les participants seront invités à se rendre à la chute Jalbert, située à 1,5 kilomètres du lieu de rencontres. La journée du samedi sera consacrée au parcours du sentier dans sa totalité (départ à 9 heures) en compagnie de membres du SIA – Qc. Toute la population est invitée à ces événements.

L'inauguration du 11 septembre, de même que le départ pour la randonnée du lendemain, se feront dans le stationnement du côté est du sentier, à l'intersection du SIA et du chemin du Parc des éoliennes de Cartier Énergie Éolienne Inc., entre Portage-Saint-Hélier et l'Anse-à-Valleau (une carte est annexée au présent document). En cas de pluie, la conférence de presse aura lieu à l'atelier du parc éolien de l'Anse-à-Valleau.

C'est une invitation que lancent conjointement le sentier international des Appalaches et Cartier Énergie Éolienne à tous les amoureux de la nature et de la randonnée pédestre. Pour plus amples renseignements n'hésitez à communiquer avec le service à la clientèle du SIA – Qc par téléphone au (418) 562-7885 ou par courriel à l'adresse suivante : info@sia-iat.com.

- 30 -

EC/nd

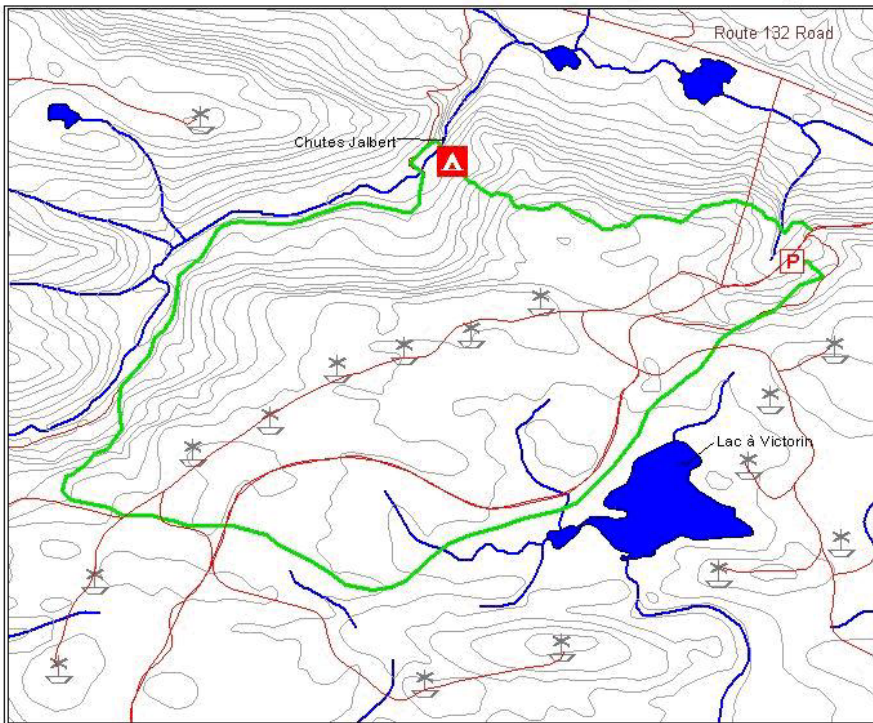
Eric Chouinard
Directeur exécutif
Sentier international des
Appalaches - Québec
Téléphone : (418) 562-7885
Courriel: info@sia-iat.com

p.j. : carte du sentier



Sentier International des Appalaches - Québec
International Appalachian Trail - Quebec
CP 132
Matane, QC, G4W 3N1
Té l. : (418) 562-7885 / Fax : (418) 566-2115
www.sia-iat.com / info@sia-iat.com

SIA - IAT Sentier des Éoliennes Longueur du sentier : 6,24 kilomètres



132 Vers / Towards L'Anse-à-Valleau, Gaspé

Légende

- Éoliennes
- Camping La Chute
- Stationnement
- Sentier des Éoliennes
- Eau
- Autres chemins
- Courbes de niveau

N
W E S

Échelle : 1 : 15 000

Les
Entreprises
Agricoles et Forestières
de la Péninsule Inc.

